



ประกาศองค์การบริหารส่วนตำบลหนองบัว
เรื่อง โครงสร้างส่วนราชการภายในขององค์การบริหารส่วนตำบล

ด้วย คณะกรรมการพนักงานตำบลจังหวัดบุรีรัมย์ ได้มีมติเห็นชอบเกี่ยวกับการบริหารงานบุคคล เรื่อง การจัดทำแผนอัตรากำลัง ๓ ปี ประจำปีงบประมาณ ๒๕๖๔-๒๕๖๖ ในการประชุมครั้งที่ ๘/๒๕๖๓ เมื่อวันที่ ๒๗ สิงหาคม ๒๕๖๓ เพื่อให้โครงสร้างส่วนราชการองค์การบริหารส่วนตำบลและระดับตำแหน่งขององค์การบริหารส่วนตำบล เหมาะสมกับภารกิจตามหน้าที่และสอดคล้องกับประกาศคณะกรรมการพนักงานส่วนตำบลจังหวัดบุรีรัมย์ เรื่อง หลักเกณฑ์และเงื่อนไขเกี่ยวกับโครงสร้างส่วนราชการและระดับตำแหน่งขององค์การบริหารส่วนตำบล พ.ศ. ๒๕๕๘ ลงวันที่ ๓๐ ธันวาคม ๒๕๕๘

ฉะนั้น อาศัยอำนาจตามความในมาตรา ๑๕ ประกอบมาตรา ๒๕ วรรคท้ายแห่งพระราชบัญญัติระเบียบบริหารงานบุคคลส่วนท้องถิ่น พ.ศ. ๒๕๔๒ และมติคณะกรรมการพนักงานส่วนตำบลจังหวัดบุรีรัมย์ในการประชุมครั้งที่ ๘/๒๕๖๓ เมื่อวันที่ ๒๗ สิงหาคม ๒๕๖๓ ซึ่งองค์การบริหารส่วนตำบลหนองบัว เป็นองค์การบริหารส่วนตำบลประเภทสามัญ และได้จัดทำโครงสร้างส่วนราชการและระดับตำแหน่งพนักงานส่วนตำบลในแผนอัตรากำลัง ๓ ปี ประจำปีงบประมาณ ๒๕๖๑-๒๕๖๓ เป็นไปตามเงื่อนไข และขนาดโครงสร้างส่วนราชการขององค์การบริหารส่วนตำบลแล้ว รายละเอียดแนบท้ายประกาศนี้

จึงประกาศให้ทราบโดยทั่วกัน

ประกาศ ณ วันที่ ๒๕ กันยายน พ.ศ. ๒๕๖๓

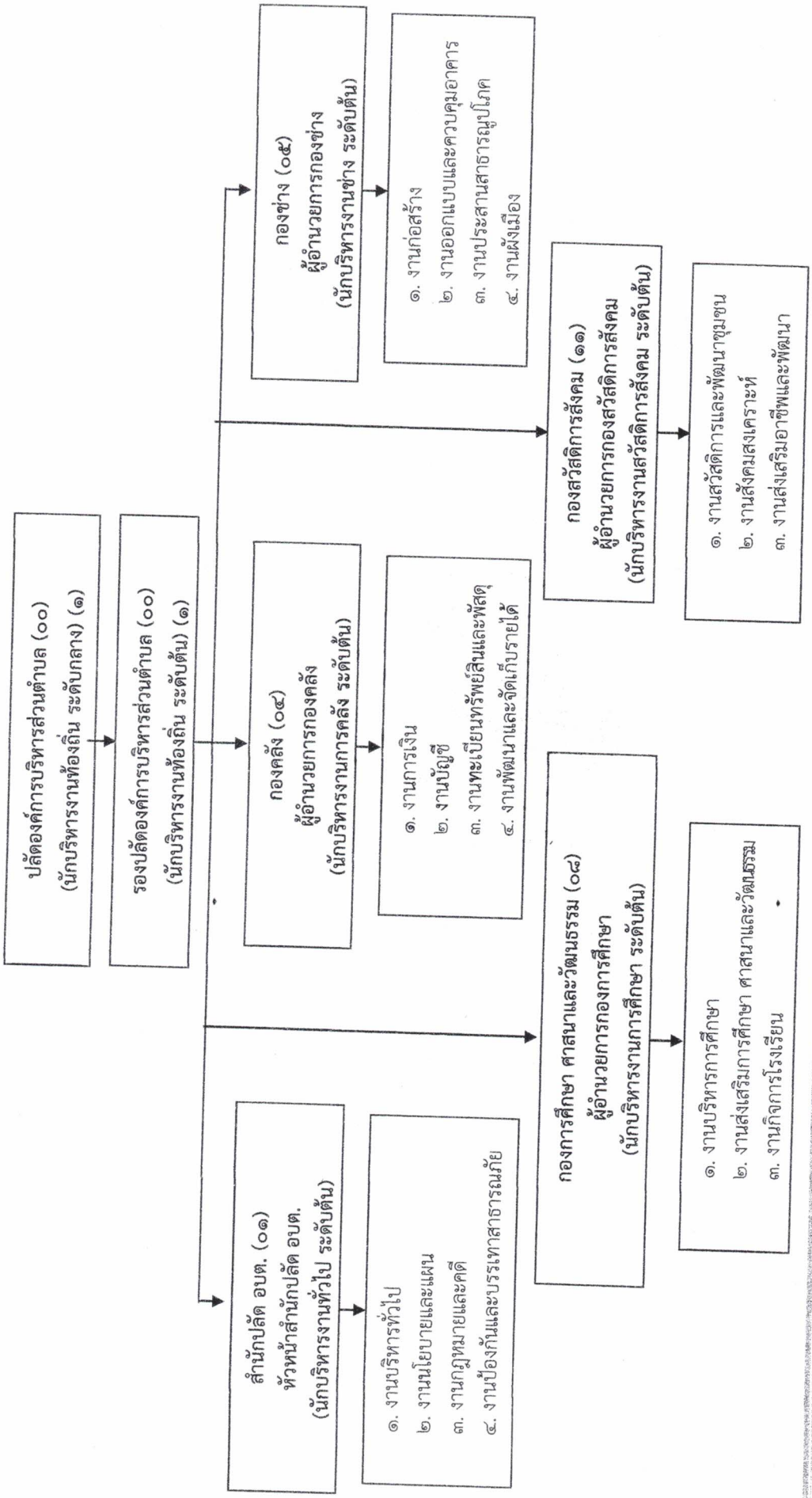
(นายวงศ์วาณิช ดัดสำโรง)

นายกองค์การบริหารส่วนตำบลหนองบัว

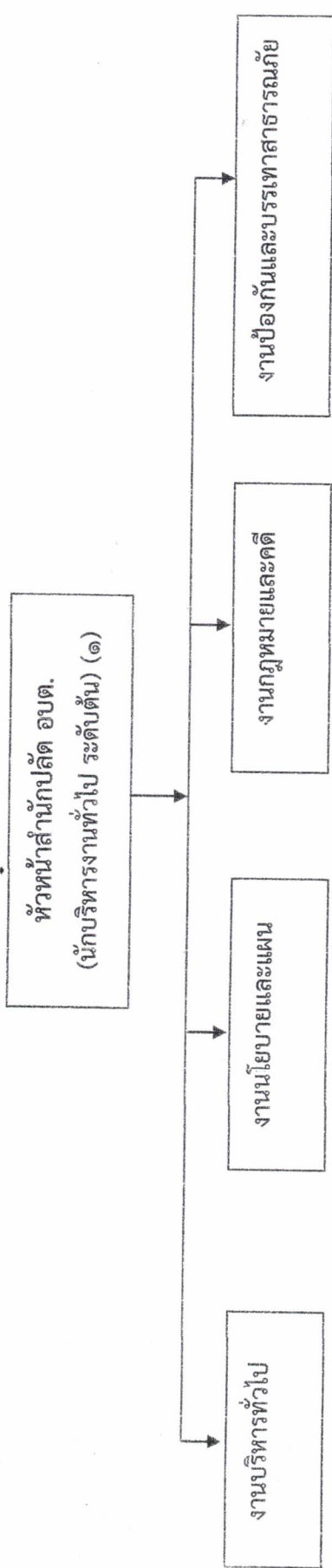


๑๐. แผนภูมิโครงสร้างการแบ่งส่วนราชการ

โครงสร้างส่วนราชการองค์การบริหารส่วนตำบลหนองบัว



โครงสร้างของสำนักปลัด อบต.



- นักทรัพยากรบุคคล (ปก./ชก.) (๑)
- เจ้าหน้าที่งานธุรการ (ปง./ชง.) (๑)
- ผู้ช่วยเจ้าพนักงานธุรการ (๑)
- พนักงานขับรถยนต์ (๒)
- คนสวน (๑)
- พนักงานจ้างทั่วไป
- ผู้ช่วยนักวิเคราะห์นโยบายและแผน (๑)
- พนักงานจ้างตามภารกิจ
- นักวิเคราะห์นโยบายและแผน (ปก./ชก.) (๑)
- นิติกร (ปก./ชก.) (๑)
- เจ้าหน้าที่และบรรเทาสาธารณภัย (ปง/ชง.) (๑)
- พนักงานจ้างทั่วไป
- พนักงานขับเครื่องจักรกลขนาดเบา (๑)
- คนงานทั่วไป (๑)

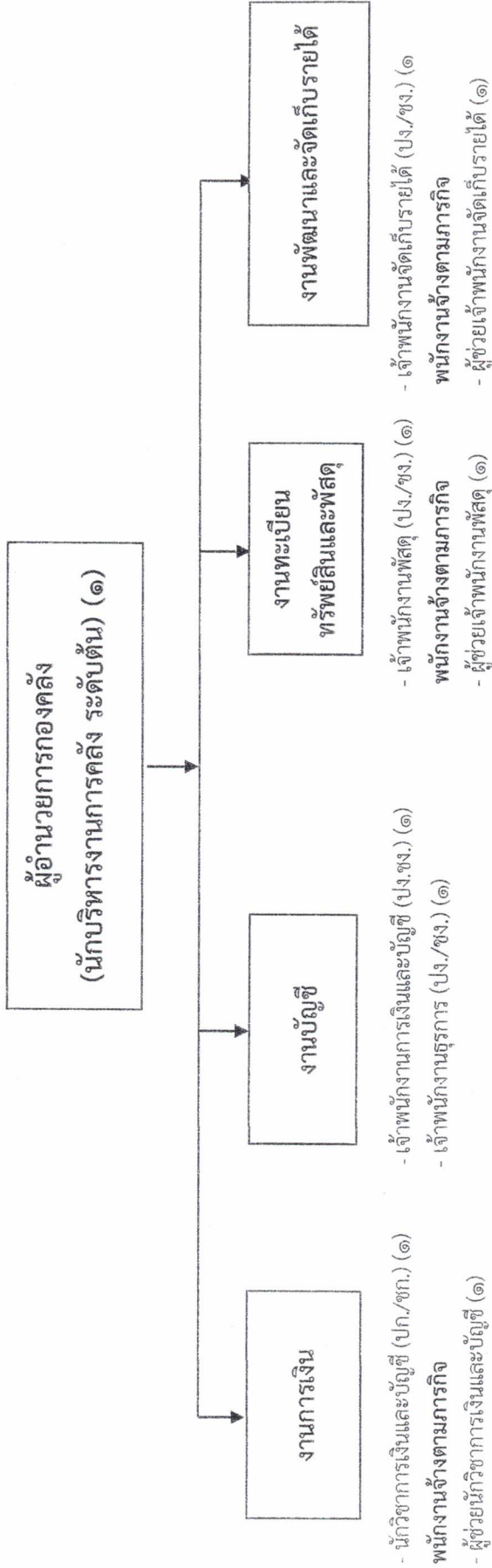
พนักงานจ้างทั่วไป

- คนงานทั่วไป (๑)

ประเภท ระดับ	บริหารท้องถิ่น			อำนาจการท้องถิ่น			วิชาการ			ทั่วไป			ลูกจ้าง ประจำ	พนักงานจ้าง ตามภารกิจ	พนักงานจ้าง ทั่วไป
	สูง	กลาง	ต้น	สูง	กลาง	ต้น	ชำนาญการ	ชำนาญการพิเศษ	ชำนาญการ	ชำนาญการ	ปฏิบัติ	ชำนาญงาน			
จำนวน	-	-	-	-	-	๑	-	-	๑	๒	-	๑	-	๕	๓



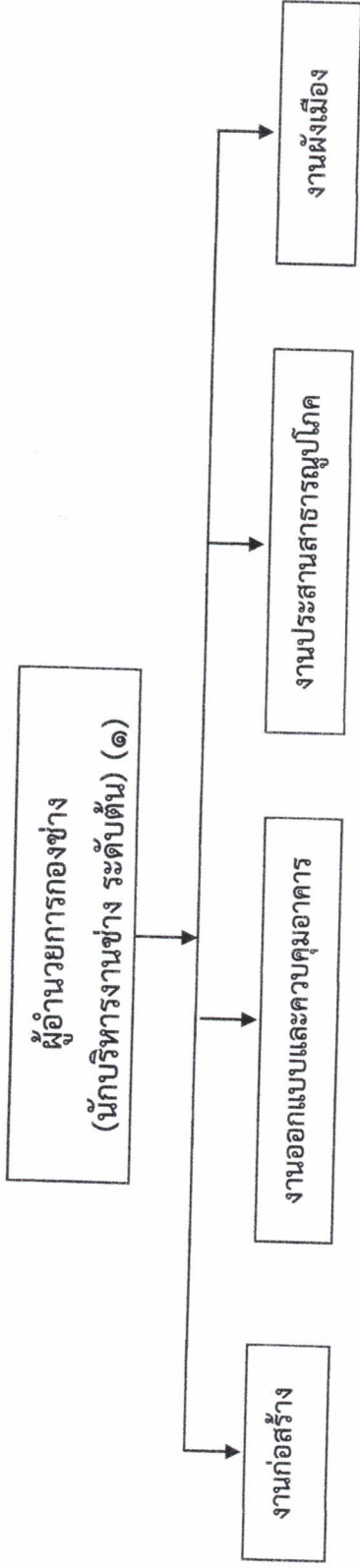
โครงสร้างของกองคลัง



ประเภท ระดับ	บริหารท้องถิ่น			อำนาจการท้องถิ่น			วิชาการ			ทั่วไป			ลูกจ้าง ประจำ	พนักงานจ้าง ตามภารกิจ	พนักงานจ้าง ทั่วไป
	สูง	กลาง	ต้น	สูง	กลาง	ต้น	ชำนาญการพิเศษ	ชำนาญการ	ชำนาญการ	ปฏิบัติ การ	ปฏิบัติ งาน	ชำนาญ งาน			
จำนวน	-	-	-	-	-	๑	-	-	๑	-	-	๑	๓	๓	-



โครงสร้างของกองช่าง



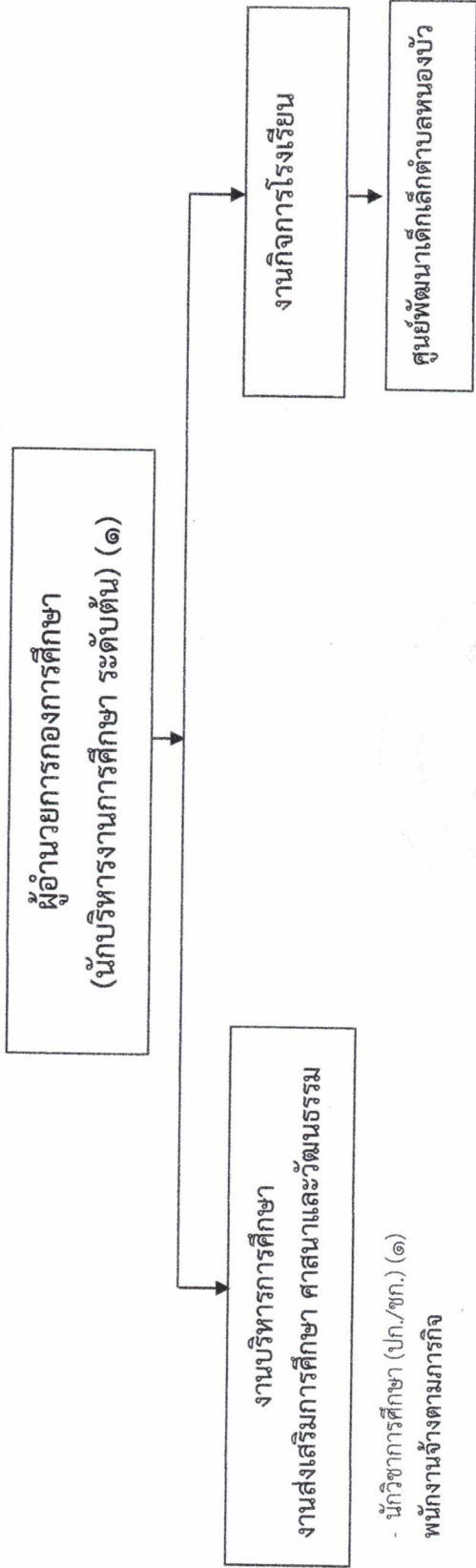
- นายช่างโยธา (ปง./ชง.) (๑)
- เจ้าพนักงานธุรการ (ปง./ชง.) (๑)

- พนักงานจ้างตามภารกิจ
- ผู้ช่วยนายช่างไฟฟ้า (๑)
- พนักงานจ้างทั่วไป
- คนงานทั่วไป (๕)



ประเภท	บริหารท้องถิ่น			อำนาจการท้องถิ่น			วิเทศกิจ			ทั่วไป			พนักงานจ้าง ทั่วไป	
	สูง	กลาง	ต้น	สูง	กลาง	ต้น	ชำนาญการ พิเศษ	ชำนาญการ	ปฏิบัติ การ	ชำนาญ งาน	ชำนาญ งาน	ปฏิบัติ งาน		พนักงานจ้าง ตามภารกิจ
ระดับ														
จำนวน	-	-	-	-	-	๑	-	-	-	-	๑	๑	๑	๕

โครงสร้างของกองการศึกษา ศาสนาและวัฒนธรรม



- นักวิชาการศึกษา (ปก./ชก.) (๑)
พนักงานจ้างตามภารกิจ

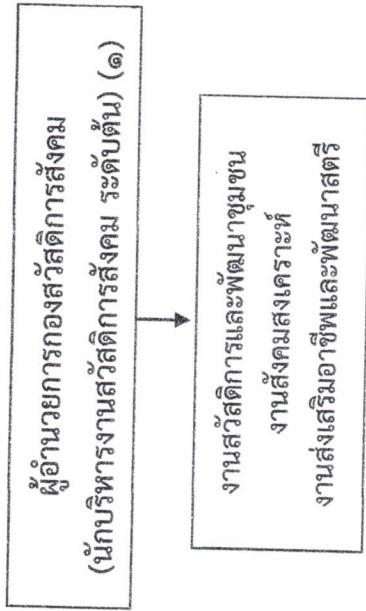
- ผู้ช่วยนักวิชาการศึกษา (๑)

- หัวหน้าศูนย์พัฒนาเด็กเล็ก (๑)
- ครู (๓)
พนักงานจ้างตามภารกิจ
- ผู้ดูแลเด็ก (ทักษะ) (๑)
- ผู้ดูแลเด็ก (ทั่วไป) (๑)

ประเภท ระดับ	บริหารท้องถิ่น			อำนาจการท้องถิ่น			วิชาการ			ทั่วไป		พนักงานจ้าง ทั่วไป				
	สูง	กลาง	ต้น	สูง	กลาง	ต้น	ชำนาญการ พิเศษ	ชำนาญการ	ชำนาญการ การ	ปฏิบัติ การ	อาวุโส		ชำนาญ งาน	ปฏิบัติ งาน	ลูกจ้าง ประจำ	พนักงานจ้าง ตามภารกิจ
จำนวน	-	-	-	-	-	๑	-	-	-	๑	-	-	-	-	๑	-

ตำแหน่ง	หัวหน้าศูนย์พัฒนาเด็กเล็ก	ครู	ครูผู้ดูแลเด็ก	พนักงานจ้างตามภารกิจ	พนักงานจ้างทั่วไป
จำนวน	๑	๓	-	๑	๑

โครงสร้างของกองสวัสดิการสังคม



- นักพัฒนาชุมชน (ปก./ชก.) (๑)

พนักงานจ้างตามภารกิจ

- ผู้ช่วยนักพัฒนาชุมชน (๑)

ประเภท ระดับ	บริหารท้องถิ่น			อำนาจการท้องถิ่น			วิชาการ			ทั่วไป			ลูกจ้าง ประจำ	พนักงานจ้าง ตามภารกิจ	พนักงานจ้าง ทั่วไป	
	สูง	กลาง	ต้น	สูง	กลาง	ต้น	ชำนาญการ พิเศษ	ชำนาญการ	ชำนาญการ	ชำนาญการ	ชำนาญการ	ปฏิบัติ การ				ปฏิบัติ งาน
จำนวน	-	-	-	-	-	๑	-	-	-	-	๑	๑	-	-	๑	-